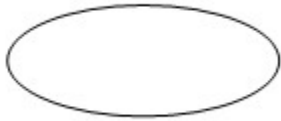


Контрольна робота
Тема. Основи алгоритмізації

1. Початковий рівень навчальних досягнень

I варіант

1. Чи можна вважати алгоритмом текст, записаний на нотному папері?
а) так, б) ні.
2. Для чого використовується даний блок?



- а) початок; б) кінець; в) умова; г) введення; д) висновок.
3. Що таке алгоритм?

II варіант

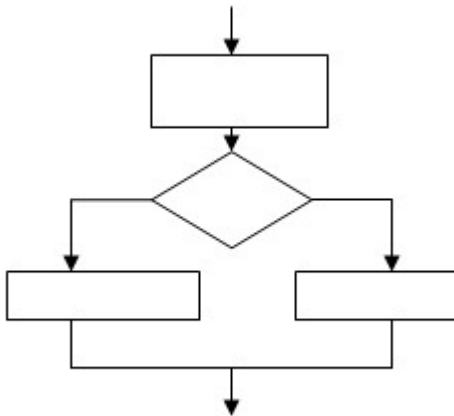
1. Чи можна вважати алгоритмом список рекомендованої літератури?
а) так; б) ні.
2. Для чого використовується даний блок?



- а) початок; б) кінець; в) умова; г) введення; д) висновок.
3. Що таке блок-схема?

2. Середній рівень навчальних досягнень.

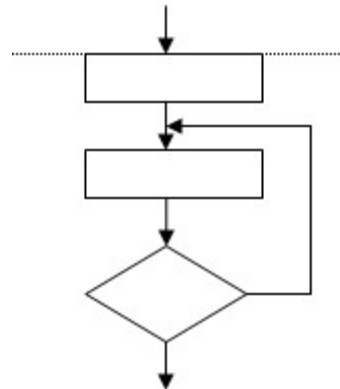
4. Які з елементів блок-схем мають тільки вхід?
а) початок; б) кінець; в) умова; г) введення; д) виведення.
5. Які з елементів блок-схем мають два виходи?
а) початок; б) кінець; в) умова; г) введення; д) виведення.
6. Яку структуру має дана блок-схема?



- а) лінійну; б) розгалуження; в) повторення.
7. Що собою являє дана структура?

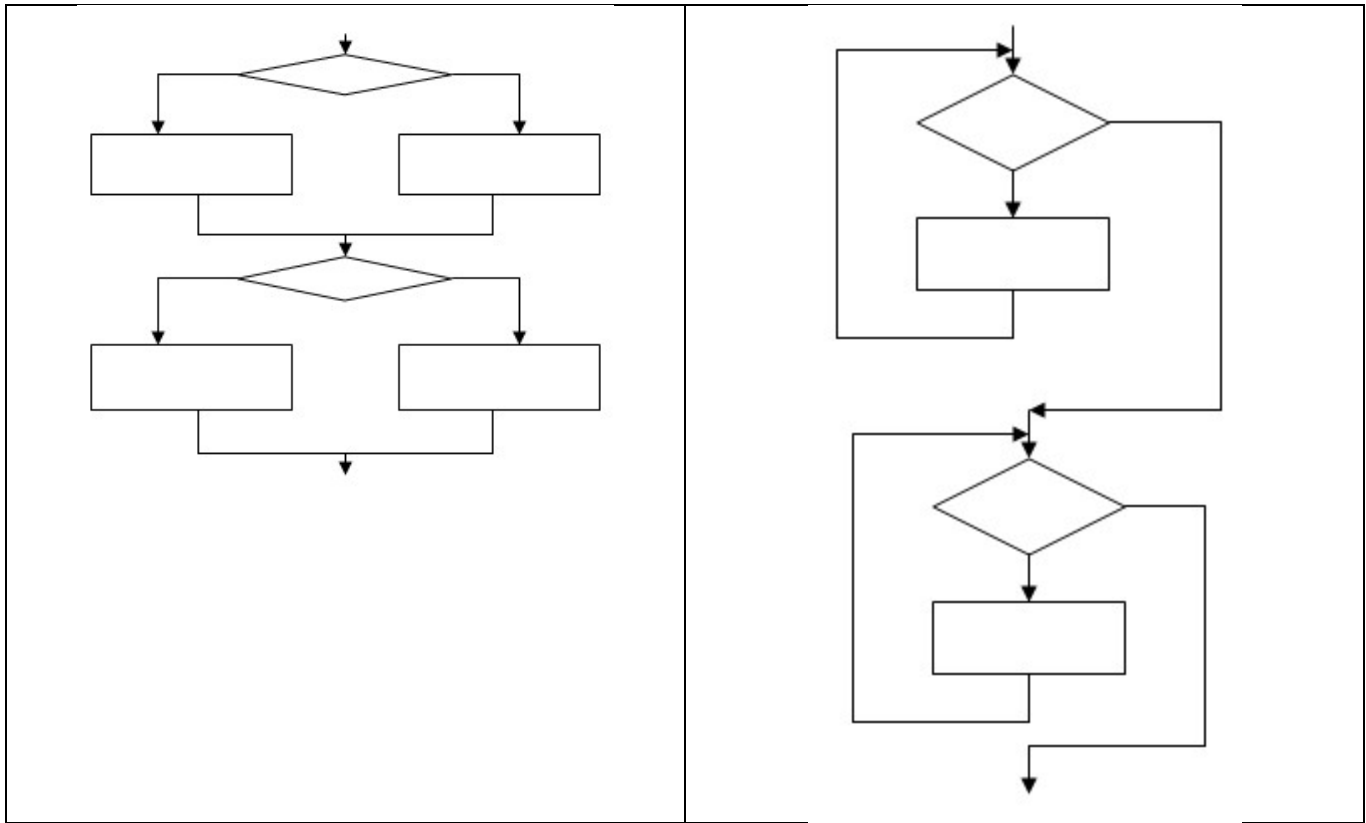
- а) лінійну структуру, б) послідовне розташування структур розгалуження; в) послідовне розташування структур повторення; г) вкладені структури розгалуження.

4. Які з елементів блок-схем мають тільки вихід?
а) початок; б) кінець; в) умова; г) введення; д) виведення.
5. Які з елементів блок-схем мають два входи?
а) початок; б) кінець; в) умова; г) введення; д) виведення.
6. Яку структуру має дана блок-схема?



- а) лінійну; б) розгалуження; в) повторення.
7. Що собою являє дана структура?

- а) лінійну структуру, б) послідовне розташування структур розгалуження; в) послідовне розташування структур повторення; г) вкладені структури розгалуження.



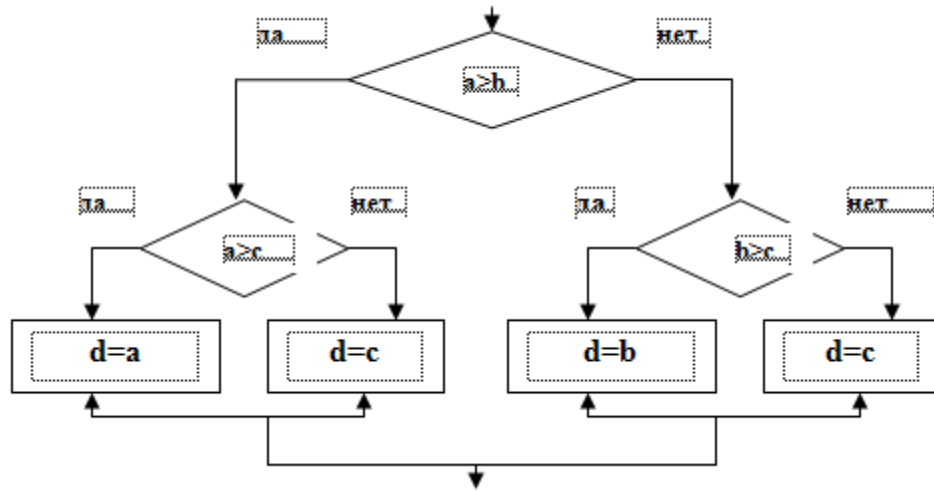
3. Достатній рівень навчальних досягнень.

<p>8. Чому буде дорівнювати значення змінної d після виконання даного фрагмента блок-схеми, якщо значення a, b, c дорівнюють відповідно 3, 6, 4?</p> <p style="text-align: center;">Малюнок 1</p> <p>9. Що буде виведено при виконанні даного фрагмента блок-схеми?</p> <p style="text-align: center;">Малюнок 3</p> <p>а) сума натуральних чисел від 1 до 100, б) сума натуральних чисел від 1 до 99, в) число 100; г) число 99; д) натуральні числа від 1 до 99; е) натуральні числа від 1 до 100; ж) послідовність з 99 чисел: 1, 3, 6, 10, 15, 21, ...; з) послідовність з 100 чисел: 1, 3, 6, 10, 15, 21, ...</p>	<p>8. Чому буде дорівнювати значення змінної d після виконання даного фрагмента блок-схеми, якщо значення a, b, c рівні відповідно 5, 1, 9?</p> <p style="text-align: center;">Малюнок 2</p> <p>9. Що буде виведено при виконанні даного фрагмента блок-схеми?</p> <p style="text-align: center;">Малюнок 4</p> <p>а) сума натуральних чисел від 1 до 100, б) сума натуральних чисел від 1 до 99, в) число 100; г) число 99; д) натуральні числа від 1 до 99; е) натуральні числа від 1 до 100; ж) послідовність з 99 чисел: 1, 3, 6, 10, 15, 21, ...; з) послідовність з 100 чисел: 1, 3, 6, 10, 15, 21, ...</p>
--	---

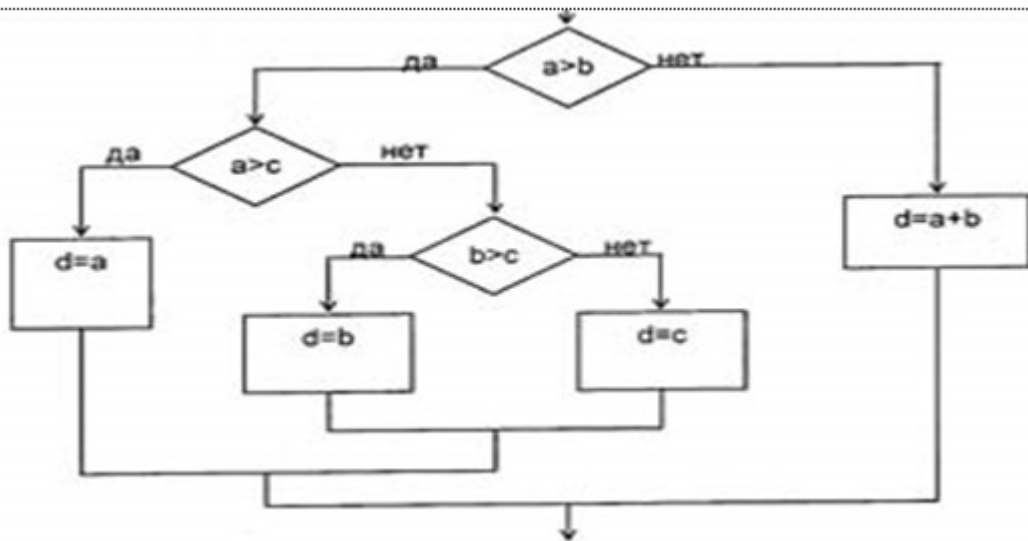
4. Високій рівень навчальних досягнень

<p>10. Написати блок-схему, яка визначає, чи є заданий рік високосний.</p>	<p>10. Написати блок-схему, яка визначає, чи можна побудувати трикутник з трьох відрізків заданої довжини.</p>
--	--

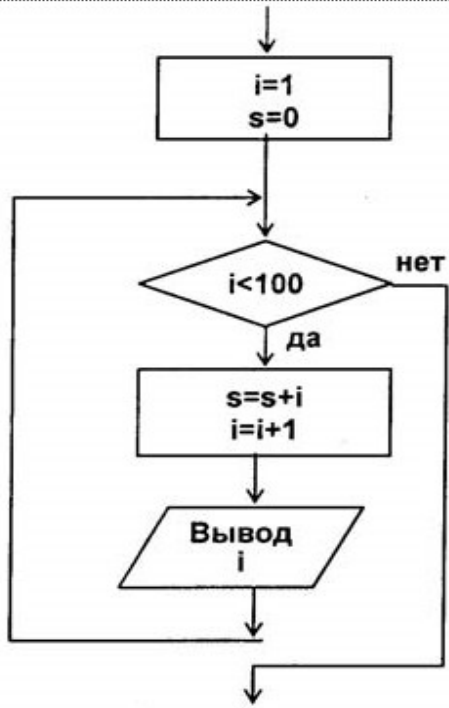
Малюнок 1



Малюнок 2



Малюнок 3



Малюнок 4

